

周波数効果を利用した電気探査 (DI 法)

ダイポールダイポール配置インピーダンス法電気探査

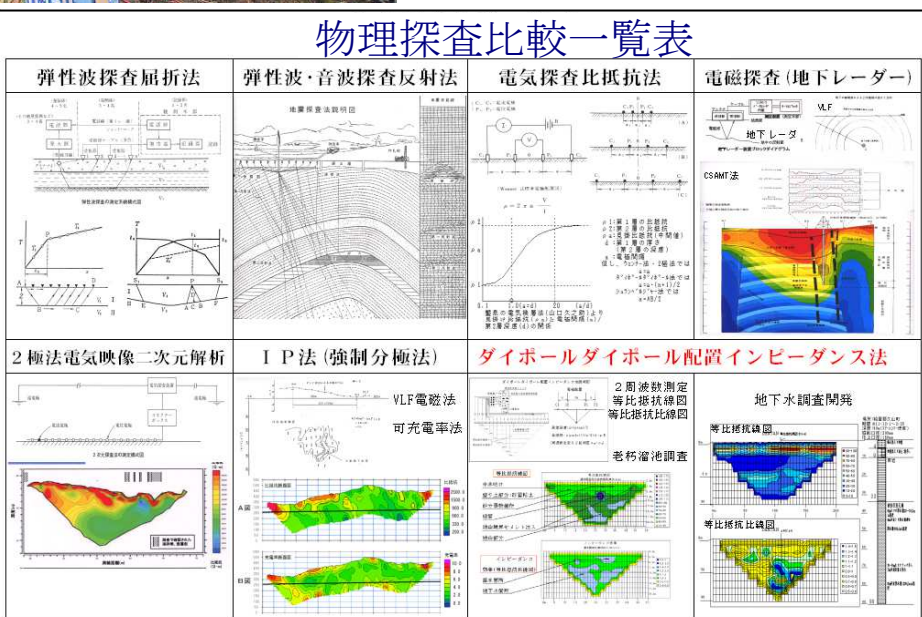
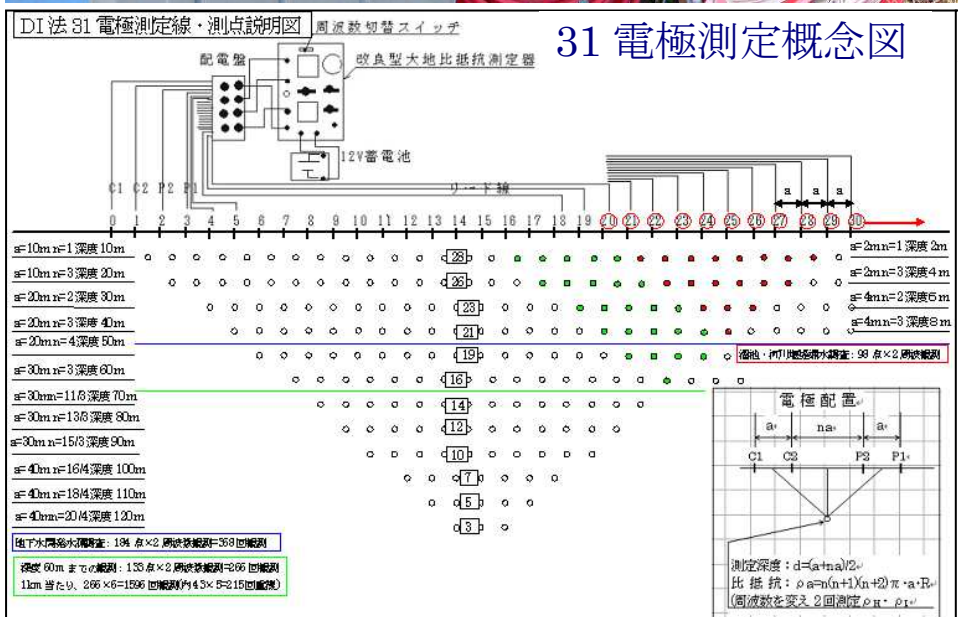
過去(NETIS登録: QS-030035-A)

“地元産の技術です。地産地消をよろしく”

何をする技術ですか？

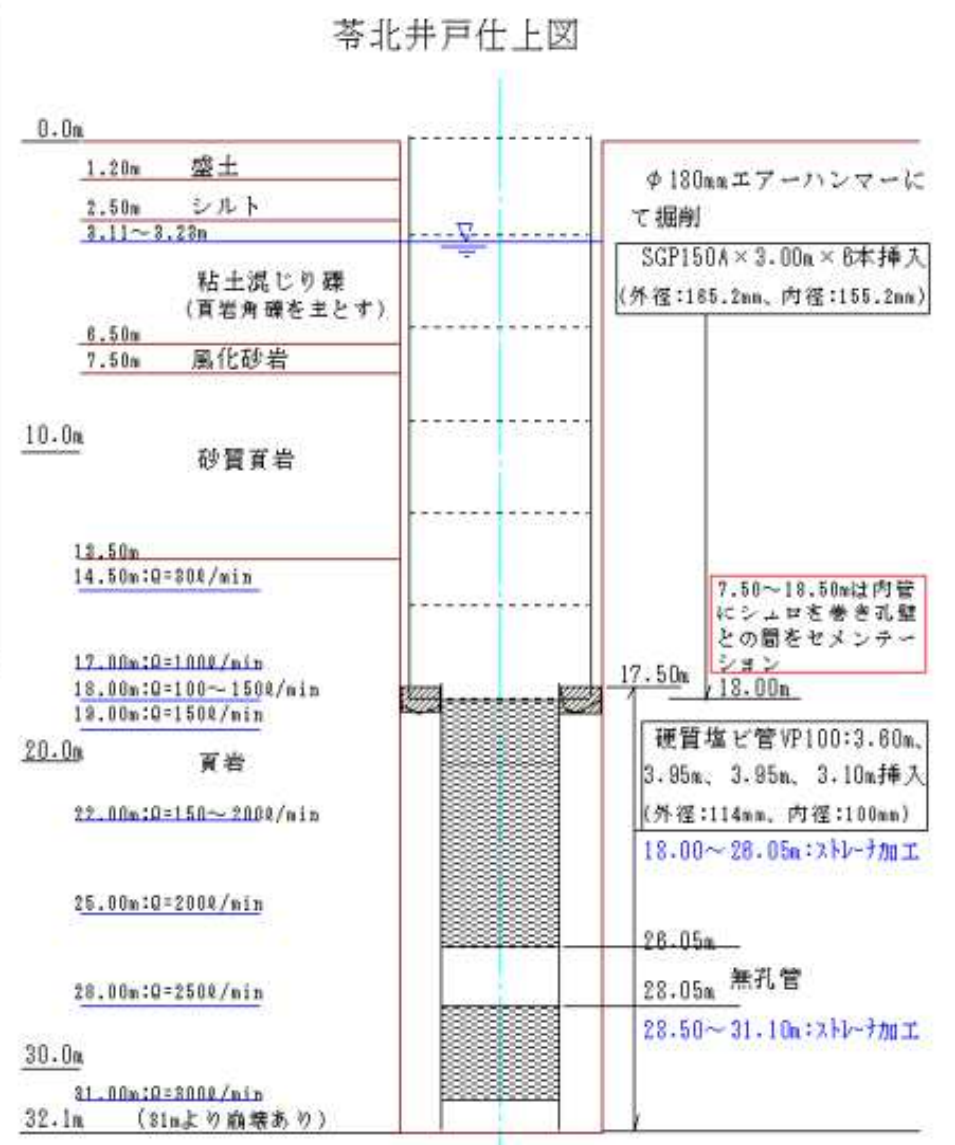
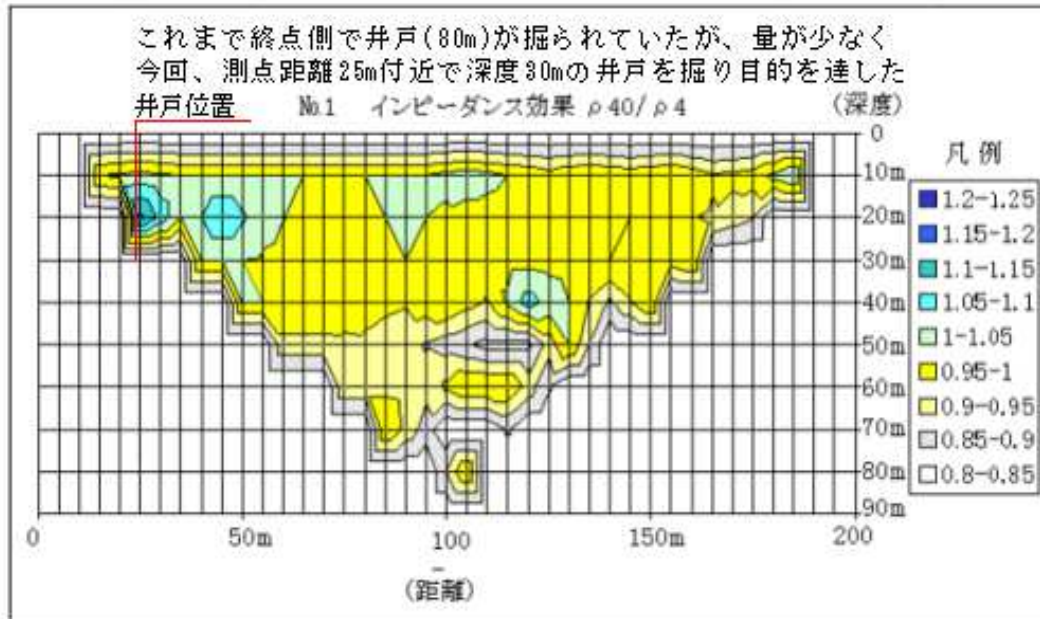
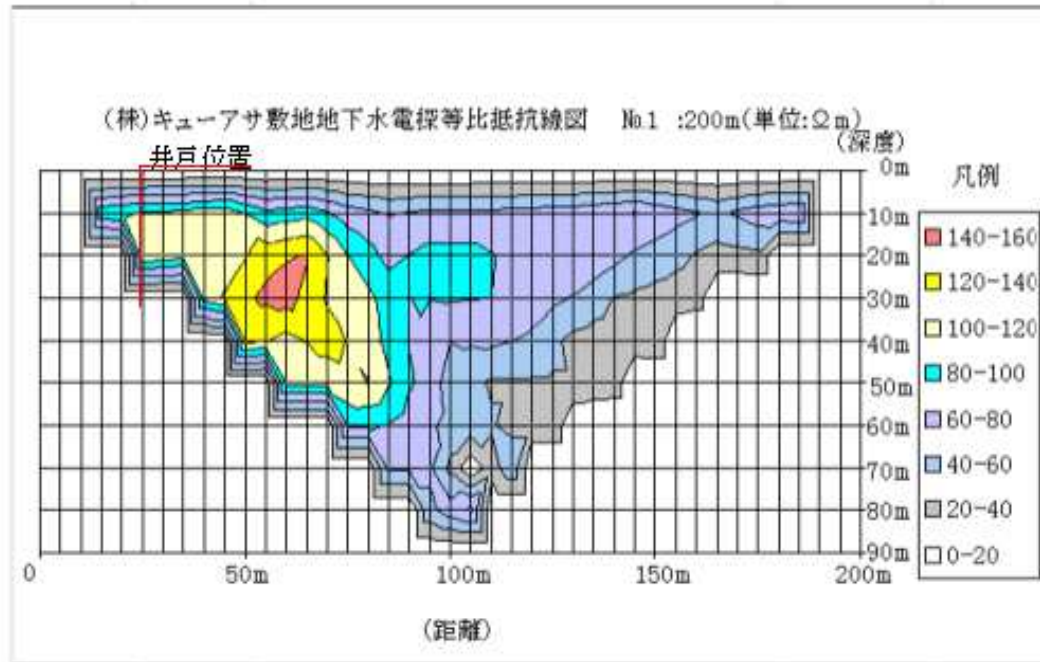
* 電気を利用した地質調査法です。

* 電気探査比抵抗断面映像法に使用電流の周波数効果を加味し、地質構造と共に地下水脈の位置や規模を捉えることができる調査法です。



株 大平総合プラン

天草郡苓北町(株)キュアサ水源開発



最深 180m までは調査できます。

堤防漏水調査…連絡：(株)大平総合プラン TEL:096-387-4107 FAX:096-383-2626

<右岸堤防…YOKOGAWA TYPE3244 1号器セット…No.26測線>

